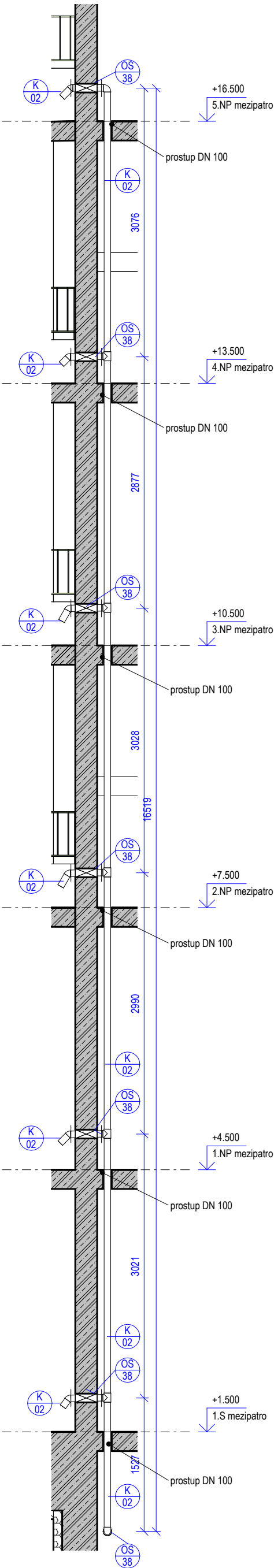


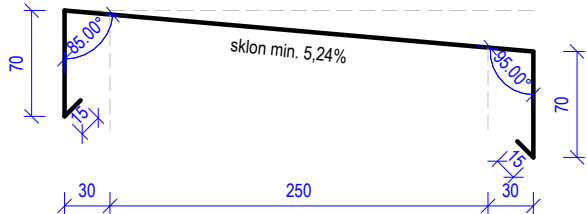
K 02 - POŽÁRNÍ NEZAVODNĚNÉ POTRUBÍ - SUCHOVOD

1:50



K 01 - OPLECHOVÁNÍ ATIKY

1:50



Výpis klempířských výrobků				
Ozn.	Název	Popis	Σ délka [mm]	Obrázek
K 01	Oplechování atiky	MATERIÁL: pozinkovaný plech tl. 0,6 mm POVRCHOVÁ ÚPRAVA: prášková barva RAL 7021 ROZMĚRY:: rozvinutá šířka (R.Š.): 480 mm VLASTNOSTI: Přesah od vnějšího povrchu sklady atiky min. 30 mm Dodávka včetně kotvicích prvků, příponek a podkladních konstrukcí (K01a)	115520	

Ozn.	Název	Popis	Σ délka [mm]	Obrázek
K 02	Požární nezavodněné potrubí - Suchovod	POPIS: Potrubí bude provedeno jako nehořlavé B 75 s hrdlovými spojkami a bude zakončeno kulovým ventilem v každém podlaží (mimo 1. NP) ROZMĚR-Y: DN 80 mm (B 75) PŘÍSLUŠENSTVÍ: - tlakovou hrdlovou spojku C s tlakovým víčkem pro připojení - požárního čerpadla vně objektu - zpětnou klapku nebo ventil - vypouštěcí zařízení - nehořlavé potrubní rozvody - výtokové ventily B a C s tlakovými hrdlovými spojkami s tlakovými víčky v každém podlaží - ČSN 38 9463 SPOJKA 75 - ČSN 38 9468 VÍČKO 75 - ČSN 02 3272.1 RETĚZ 2,8 MATERIÁL ocel s povrchovou úpravou žárové zinkování KOTVENÍ: do ŽB konstrukce	19416	

POZNÁMKY

VŠEOBECNĚ

- zděné stěny ve výkresech jsou kótovány bez omítky.
- Při realizaci je nutné dodržet platnou legislativu - zákony, nařízení vlády, vyhlášky a dále rozhodnutí a závazná stanoviska dotčených orgánů.
- Při realizaci je nutné dodržet závazné požadavky platných ČSN
- Konstrukce, na které se nevztahují závazná ustanovení ČSN budou provedeny dle nezávazných požadavků platných ČSN nebo dodavatel jiným způsobem prokazatelně doloží jejich funkčnost.
- Dodavatel garantuje veškeré vlastnosti prvků.
- Kotvení prvků, kotevní materiály a technologie provádění budou garantovány dodavatelem, atypické postupy budou konzultovány s autorským dozorem.
- V rámci dílenské dokumentace se řeší i způsob dilatací
- V případě rozporu mezi jednotlivými částmi projektové dokumentace nutno kontaktovat projektanta.
- Součástí dodávky střechy a střešních izolací budou všechny příponky, lemování, systémové tvarovky prostupů, apod.
- Dokumentace nenahrazuje realizační nebo výrobní dokumentaci, která musí být vypracována generálním dodavatelem stavby
- všechny pohledové prvky podléhají vzorkování (požaduje se min. 2ks úznych vzorků), obrázky uvedené ve výpisech prvků jsou pouze ilustrativní. Uvedené výrobky určují minimální požadovaný standard
- v případě odlišnosti od požadovaného standardu, musí být tyto prvky odsouhlaseny AD a TDI

ARCHITEKTONICKO STAVEBNÍ ŘEŠENÍ

- Umístění světel, čidel, VZT, apod. nutno koordinovat dle výkresů
- Konstrukce jsou kótovány bez omítekpovrchových úprav v základních výrobních rozměrech (tj. bez povrchových úprav s nulovými tolerancemi a odchylkami).

- Nad otvory ve zděných stěnách delšími než 250 mm musí být proveden překlad. Do velikosti otvoru 500 mm budou překlady řešeny ocelovými L profily. Nad tento rozměr budou použity systémové překlady dodavatele zdiva, nebo ŽB překlady viz D.1.2. SKŘ
- nové otvory v železobetonových konstrukcích, které budou delší jak 250 nutno odsouhlasit a koordinovat se statiken
- Pro uložení překladů nad otvory je nutné dodržet minimální délku uložení stanovenou výrobcem v závislosti na světlém rozpětí otvorů
- Požární ucpávky prostupů svislými a vodorovnými konstrukcemi jsou součástí dodávky profesí
- Veškeré prostupy stěnami budou po provedení instalací (kabely, potrubí, elektrožlaby, apod.) dozděny a utěsněny i v prostoru podhledů
- Všechny prosklené stěny budou opatřeny polepy ve výši 1,1 a 1,6 m nad podlahou
- Všechny pohledové betonové a železobetonové prvky budou opatřeny protiprašným nátěrem, pohledový beton bude proveda v kvalitě PB2

0,000 = 439,50 m n. m. (B. p. V.)

generální projektant

projektant části

číslo pare

A99 Atelier 99 s.r.o.
Purkyňova 71/99
612 00 Brno

architekt Ing.arch. Dana Loš ťáková

vypracoval Ing. Denisa Jalamudisová

HIP Ing. Tom Pulkrábek

kontroloval Ing. Martin Je řábek

ved. projektant Ing. Marie Kud ělková

zodp. projektant Ing. Marek Vrba

stavebník Královéhradecký kraj, Pivovarské nám ěstí 1245, 500 03 Hradec Králové

Parkovací dům Oblastní nemocnice Trutnov

název stavby

objekt

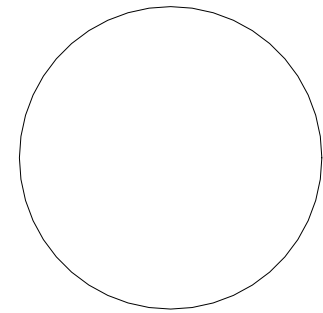
S001

část

D.1.1. ARCHITEKTONICKO - STAVEBNÍ ŘEŠENÍ

název dokumentu

Výpis klempířských výrobků



zakázka A-22-1042

datum 01/2024

stupeň DPS

měřítko 1:50

číslo přílohy

404